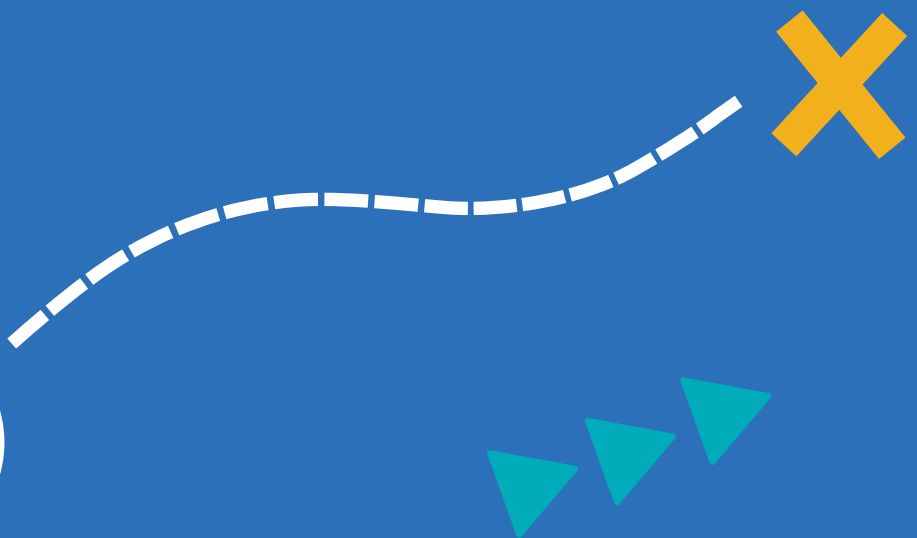


RÄNDAJA KOGEMUS

RÄNDETEEMALINE TUNNIKAVA



SISUKORD

TUNNIKAVA

TÖÖLEHT



KULTUURIMINISTEERIUM

Rändeteemalised tunnikavad on välja töötatud projekti „Jagatud teekonnad“ raames, mida kaasrahastavad Euroopa Komisjon, Kodanikuühiskonna Sihtkapital, Eesti Kultuuriministeerium ja Eesti Välisministeerium arengu- ja humanitaarabi vahenditest.

RÄNDAJA KOGEMUS

Vanuseaste	III kooliaste ja gümnaasium
Ainelõiming	<ul style="list-style-type: none">- Ühiskonnaõpetus, I kursus- Ühiskonnaõpetus, II kursus- Geograafia, I kursus „Rahvastik ja majandus“- Geograafia (III kooliaste)- Inglise keel
Õpitulemused	<p>Õpilane:</p> <ul style="list-style-type: none">- tunneb rände liike ja oskab nimetada rändamise põhjuseid;- mõistab, kuidas inimeste sotsiaalmajanduslik taust mõjutab rändeprotsessi;- mõistab rände võimalikku sotsiaalmajanduslikku mõju päritolu- ja sihtriikidele;- mõistab, milline on sisserändajate kohanemise protsess ja millist tuge rändajad sealjuures võivad vajada;- seostab tunnis omandatud teadmisi oma varasemate kogemuste ja teiste valdkondade teadmistega, samuti meedia mõjuga oma seisukohtadele.
Kestliku arengu eesmärgid	<p>4. eesmärk: tagada kõikidele kaasav ja kvaliteetne haridus ning elukest-va õppe võimalus</p> <p>10. eesmärk: vähendada ebavõrdsust riikide sees ja riikide vahel</p> <p>17. eesmärk: elavdada ülemaailmset partnerlust jätkusuutliku arengu nimel</p>
Tunni pikkus	75 min (lühema tunni puhul andke õpilastele koduülesanne valmistada ette rändaja profil)
Meetodid	<ul style="list-style-type: none">- Rollimäng- Arutelu
Õppevahendid tunni läbiviimiseks	<ul style="list-style-type: none">- Töölehed- Projektor- Internetiühendus

**Ettevalmistav
kodutöö**

- ▶ Õpilased vaatavad Mondo rändekooli videoloenguid ja tutvuvad kirjalike taustatekstidega:
 - [Miiks inimesed rändavad?](#)
 - [Lõimumine ja kohanemine](#)
- ▶ Õpilased tutvuvad sisserändajate lugudega, kasutades erinevaid allikaid Eesti või välismae meedias. Iga õpilane valib kaks rändaja lugu ja võrdleb neid omavahel.
 - <https://jagatudteekonnad.ee/#galerii>
 - <https://tv.postimees.ee/6761952/eestis-elav-nigeerlane-eestlased-pornitsevad-mind-nii-uudishimust-kui-ka-pahatahtlikkusest>
 - <https://tv.postimees.ee/6764652/eestis-elav-ukrainlane-tahaks-siin-pensionini-tootada-eesti-palk-laseb-elada>
 - <https://tv.postimees.ee/6762224/eestis-elav-india-nepaali-abielupaar-tahame-siia-umbes-kumneks-aastaks-jaada>
 - <https://tv.postimees.ee/6762186/eestis-elav-costaricalane-eestlastel-on-palju-asju-mille-ule-uhkust-tunda>
 - <https://tv.postimees.ee/6762147/eestis-elav-inglane-elan-siin-palju-paremini-kui-londonis>
 - <https://tv.postimees.ee/6762215/eestis-elav-suurlane-me-ei-meeldi-eestlastele-nad-ei-taha-meid-siia>
 - <https://tv.postimees.ee/6761889/eestis-elav-lounakorealane-ma-tahan-saada-eesti-kodanikuks>

**Sissejuhatus
(5–10 min)**

Küsige õpilastelt:

- Millised on rände tõmbe- ja tõukefaktoreid?
- Kas õpilased teavad kedagi, kes on Eestist välja või Eestisse sisse rännanud?
- Milline erinevus on vabatahtlikul ja sundrändel?

**Iseseisev töö
(25 min)**

- ▶ Jagage õpilased 3–4-liikmelistesse gruppidesse ning andke igale grupile töölehed.
- ▶ Selgitage, et õpilased loovad ise rändaja profiili, vastates töölehel olevatele küsimustele, ja kehastuvad mõttes loodud tegelaseks. (15 min)
- ▶ Paluge gruppidel oma tegelast lühidalt tutvustada, kasutades mina-vormi. (Igal grupil on aega 1 min). Vajadusel kasutage stopperit, et rühmad ajas püsiksid (kokku 10 min).

**Arutelu klassis
(35 min)**

- ▶ Esitage õpilastele nende loodud rändajaprofiili kohta allolevaid küsimusi. Andke iga küsimuse järel õpilastele aega grupis natuke aru pidada ja märksõnad paberile kirja panna. Esitage iga küsimus maksimaalselt kolmele grupile.
- Miks te pidite rändama? Selgitage õpilastele, et eksisteerivad erinevad tõmbe- ja tõukefaktorid (nt demograafilised, majanduslikud, konfliktidega seotud, keskkondlikud, pere- või kogukondlikud, isiklikud, hästi toimivad rändekanalid/sidemed sihtriigiga vms).

Kui õpilased on tegelaste rände põhjuseid selgitanud, tooge välja peamised rändeliigid, sh õpi-, pere-, tööränne, põgenemine jms. Millisesse gruppi paigutuvad õpilaste loodud tegelased?

- Kirjeldage oma rändeteekonda (sh milliseid vahendeid kasutades ja kui kaua rändasite, kas teekond oli turvaline, kui palju reis teile maksis, kas te kasutasite seaduslikke või ebaseaduslikke kanaleid, kas tekkis terviseprobleeme?). Selgitage õpilastele, et sageli valitakse rändamiseks ohtlikud viisid, sest ei ole vahendeid ega võimalusi kasutada seaduslikke kanaleid. Näiteks sunnib sõda või looduskatastroof inimesi põgenema.
- Kujutage ette, et riiki saabub teile sarnase profiiliga inimesi rohkem. Kuidas mõjutaks väljaränne teie päritoluriiki? Võite luua paralleele sellega, kuidas inimeste väljaränne näiteks Eestit mõjutab. (Õpilaste vastuste täienduseks võite lisada: ajude väljavool, leevendab tööpuudust, rändaja saadab kodumaale raha, edastab kodumaale uusi teadmisi, motiveerib rahvuskaslatasi rändama jms)
- Milline on teiega sarnasesse gruppi kuuluvate rändajate sotsiaalne ja majanduslik mõju uuele kodumaale ja millest see oleneb? (Õpilaste vastuste täienduseks: kas rändaja käib tööl, maksab makse, loob uusi või täidab olemasolevaid töökohti, kuhu on kohalike seast raske töötajaid leida, sõltub sotsiaaltoetustest, tarbib avalikke teenuseid ja kaupu vms?)
- Mida saate teie sisserändajana ise teha, et teie mõju nii uuele elukohariigile kui päritoluriigile oleks positiivsem. Millist tuge võite sealjuures vajada?

**Kokkuvõte
(5 min)**

- ▶ Arutage üheskoos:
 - Mis tundeid tekitas teie enda loodud tegelase teekonnale mõtlemine? Kas oli huvitav, hirmutav, tekitas ärevust vms?
 - Kas ja millised arvamused rände kohta tunni jooksul muutusid.

**Võimalikud
jätkutegevused**

- ▶ Õpilased vaatavad järgnevaid Mondo rändekooli videoleenguid ja loevad nendega seotud taustatekste
 - [Rände majanduslik mõju](#)
 - [Rände ühiskondlik mõju](#)

- ▶ Õpilased valivad maailmakaardilt ühe riigi, kuhu rändavad. Valivad põhjused, miks rännatakse, ja koostavad ülevaate vajalikest toimingutest enne reisi: www.vm.ee

- ▶ Õpilased vaatavad videoid rändajate kogemustest:
 - [Ma leian oma tee](#)
 - [Ma olen enamat kui vaid nimi](#)
 - [Ma olen siit pärit](#)
 - [Ma pole alati teretunud](#)
 - [Mul on siin olemiseks mitu põhjust](#)

TÖÖLEHT: RÄNDAJA PROFIIL

Mõelge rühmas välja ühe rändetaustaga inimese profiil. Kujutlege end tema rollis (kehastuge temaks) ja pange kirja enda:

Nimi	
Sugu	
Vanus	
Perekond (lapsed, abikaasa vm)	
Päritoluriik	
Tegevus päritoluriigis (töö, õppimine, kodune vms)	
Haridus	
Elutingimused päritoluriigis	
Väljarände põhjus	
Rändeotsuse kirjeldus	
Eestis elamise aeg (kui kaua)	
Tegevusala Eestis (töö, õppimine vm)	
Kuidas olen Eestis kohanenud?	
Kus on minu perekond?	
Kauaks plaanin Eestisse jääda?	
Minu sidemed kodumaaga (kontakt sugulastega, rahasaadetised vms)	