

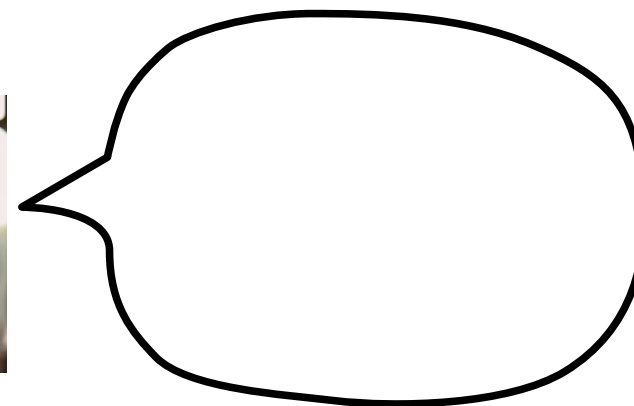
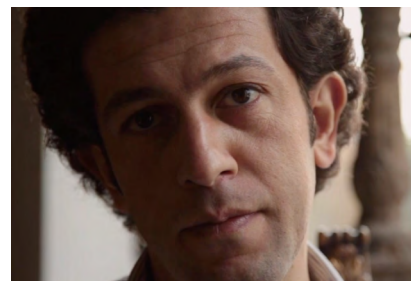
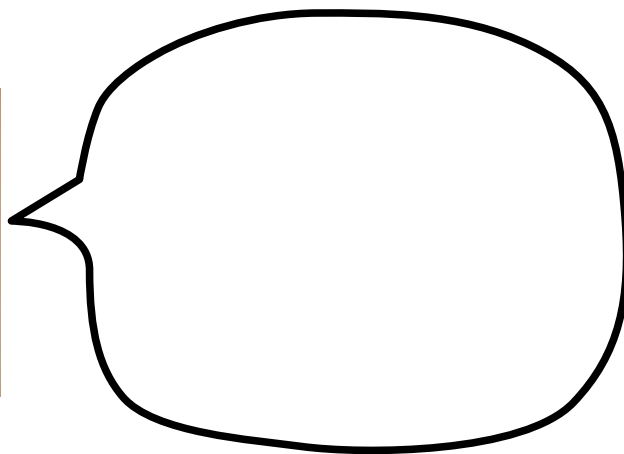
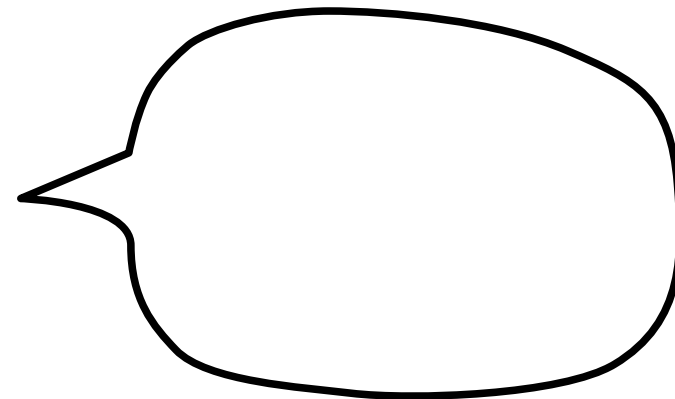
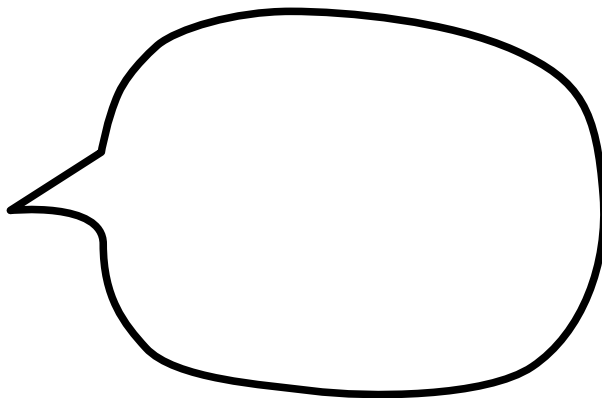
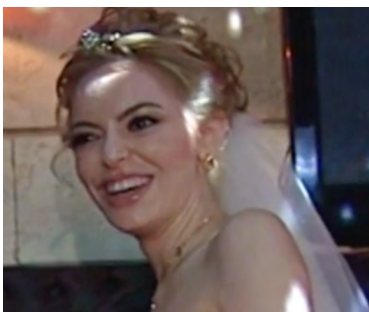


TUNNIKAVA FILMILE “ÜLE MERE”

- TUNNI EESMÄRK:** Tutvustada põhjuseid, miks süürlased oma kodumaalt lahkuma on pidanud, näidata nende teekonna raskusi, ning tutvustada olukorda, millega tuleb silmitsi seista sihtriiki jõudes. Tutvustada kodumaalt põgenenud süürlaste probleeme nii kodumaal, teel kodust ära kui ka sihtriigis. Rõhutada aspekti, et paljudel juhtudel on pagulase saabumine sihtriiki alles pika teekonna algus püüdlusel elamisväärse elu poole, sest lisaks ametlikele protsessidele võtavad oma aja ka kohanemine ning lõimumine uude elukohariiki.
- LÕIMING:** Ühiskonnaõpetus
Kirjandus
Geograafia
- VANUSEASTE:** 15–19
- FILMI ANDMED:**
- Autor:** George Kurian
Riik: Norra
Aasta: 2015
Filmi pikkus: 55 min
Keeled: inglise, araabia
vt ka filmikogu.maailmakool.ee/node/229
- TUNNI KESTUS:** 90 min
- TUNNIKAVA:** Enne filmi vaatamist arutlevad õpilased paarides, missugused on kodumaalt põgenemise **põhjused**, põgenemisega kaasnevad **riskid** ning millised on **raskused**, millega tuleb toime tulla pärast sihtriiki jõudmist. Vastuste arutelu rühmas, juhendaja kirjutab kolm tulpa ka tahvlile (5–7 min).
Esiteks vaadatakse filmi 15. minutini, et teha ülesanne 1. Seejärel vaadatakse edasi kuni 32:30 ning tehakse ülesanded 2 ja 3. Kolmandas faasis jätkatakse filmiga kuni lõpuni. Iga osa järgselt toimub ka vastuste analüüs. Vastavalt oma äranägemisele, võib töölehte täita ka kogu filmi vaatamise ajal ilma pauside tegemiseta.

1.

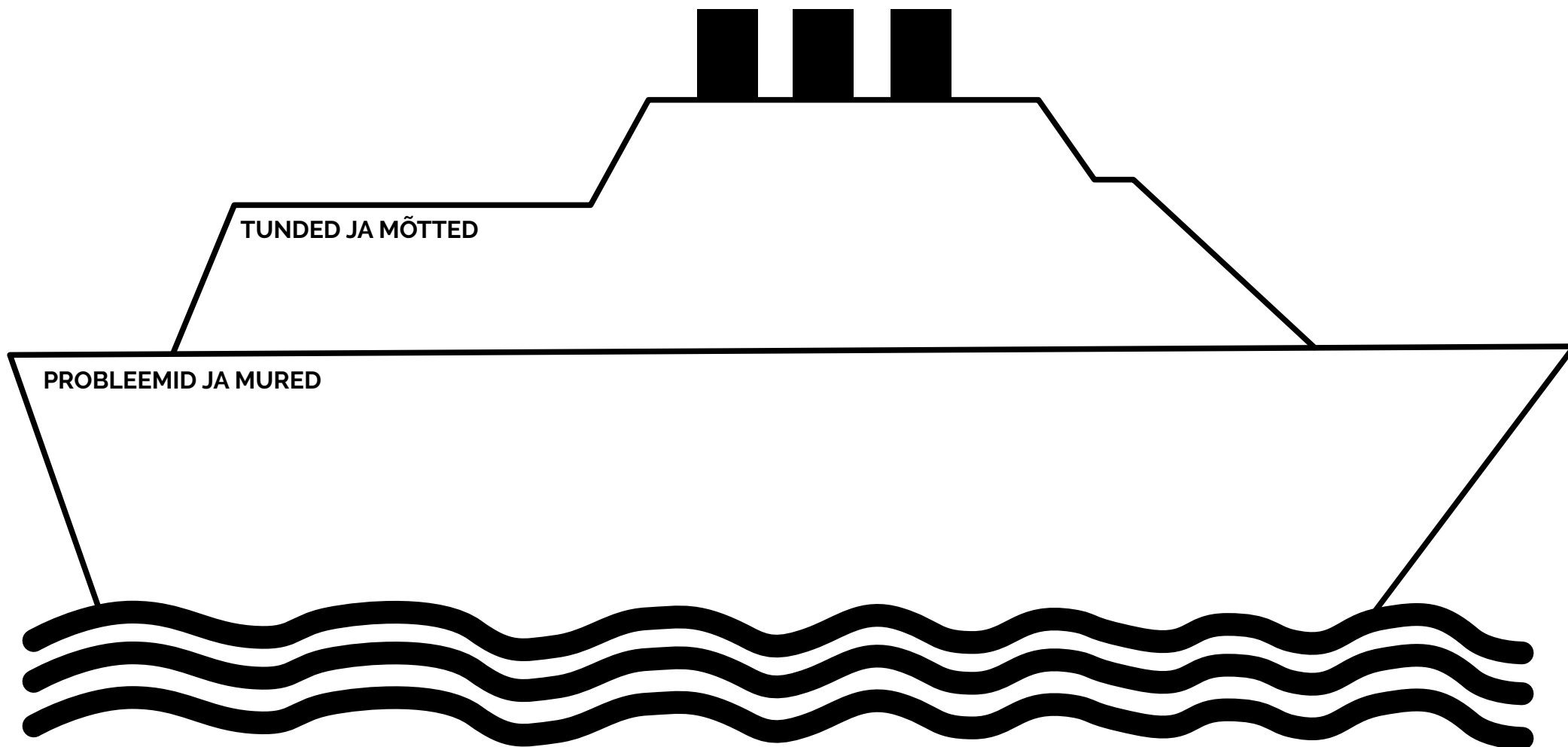
Anna ülevaade, kellest see film räägib ning missugune on nende inimeste taust. Kuidas kirjeldavad nad oma olukorda Egiptuses?





2.

Missugused on sõprade mõtted ja tunded laevareisi ajal ning missugused probleemid neid teekonnal tabasid?





3.

Vaata pilti ja meenuta, miks oli see sündmus filmi osalistele tähtis? Kus ja kuidas lähevad sõpruskonna teed lahku?





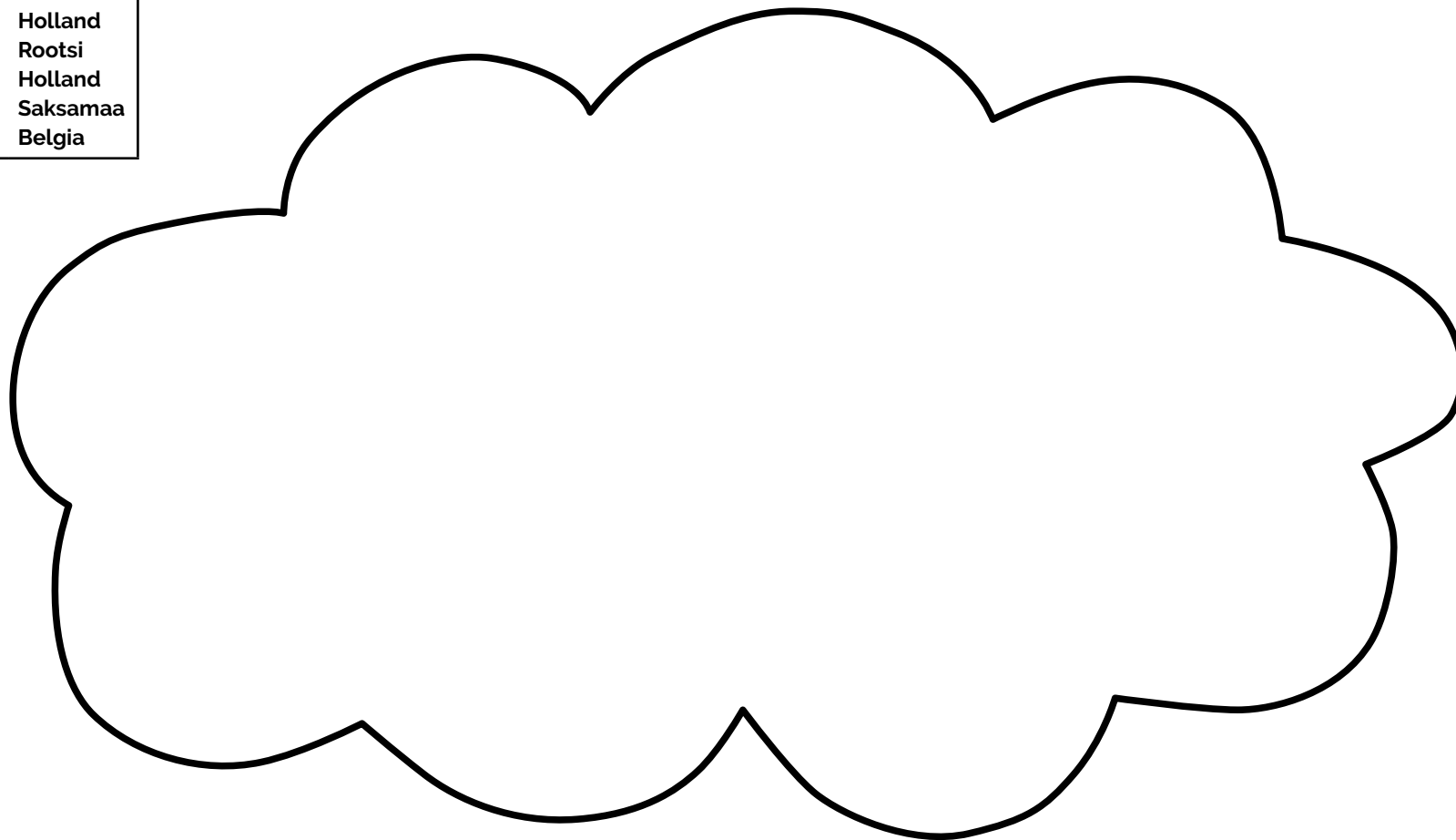
4.

Ühenda inimesed ja nende sihtriigid.

5.



Kuidas kirjeldavad põgenikud oma esimesi kuid sihtriikides?

Nabil	Holland
Angela	Rootsi
Rami	Holland
Afaf	Saksamaa
Alia	Belgia



6.

Missugused aspektid sihtriigis ja sihtriigi kodanike suhtumises lihtsustavad, ja missugused raskendavad filmitud inimeste kohanemist?

	
-----------------------------------------------------------------------------------	-------------------------------------------------------------------------------------