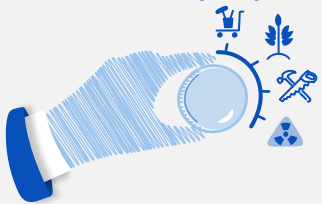


KUIDAS EESTI RÄNNET REGULEERIB?

Eesti püüab rände reguleerimisel arvestada tööjõuvajadust.



NÕUKOGUDE AJA PÄRAND EESTI POLIITIKAS

Eestisse suunati töölisi NSVL-ist.



Nõukaaja kogemus põhjustab hirmu sisserände ees. Seetõttu on ka Eesti rändepoliitika konservatiivne.

PALGAKRITEERIUM

Eesmärk: tagada, et riiki saabusid eelkõige kõrgema lisandväärtusega töötajad.



Lahendus: töörande kaudu saabunud välismaalasele tuleb maksta vähemalt Eesti keskmist palka.

VÄGA KVALIFITSEERITUD SISSERÄNDAJATE MEELITAMINE

Eestit reklaamitakse kui atraktiivset töö- ja elukohta.

Programmid: Work in Estonia, Study in Estonia, Startup Estonia.

Eesti väljastab diginomaadi viisat neile, kes teevad kaugtööd ja pakuvad oma tooteid või teenuseid IKT-lahenduste kaudu.

Tippspetsialistid moodustavad üha suurema osa elamisloa saanutest.

Väljakutse: majanduskasv → tööjõupuudus teatud sektorites.

Lahendus: lubatud lühiajaliselt viisa või viisavabaduse alusel tööle tulla.



Palganõue: vähemalt Eesti keskmine palk. Hooajatöölisele võib maksta ka alla keskmise palga, aga töoandja peab tasuma töötaja vastuvõtmise ja majutamise eest.



Lühiajaline töötamine toetab ringrännet.

LÜHIAJALINE MOBIILSUS TÖÖJÕUPUUDUSE LEEVENDAMISEKS

Inimene käib Eestis tööl ja maksab siin tööjõumakse, palga viib kodumaale jäänud perele ja toetab nii ka sealset majandust.



SISSERÄNDE PIIRARV

Eesmärk: piirata liiga suure arvu välismaalaste saabumist.

Lahendus: ühes aastas välismaalastele (väljastpoolt EL-i) väljastatavate elamislubade arv ei tohi ületada 0,1% Eesti alalisest rahvastikust.

Probleem: vaja on rohkem välis töölisi.

Tulemus: rändekvoodile on palju erandeid, nt välismaalastest pereliikmed, spetsialistid, pagulased jmt.



PERERÄNNE

Eestisse saavad elama tulla Eesti kodaniku või Eesti elamisloa omava välismaalase abikaasa ja alaealised lapsed.

Eestis elav pereliige peab katma pereliikme ülalpidamiskulud.



ÕPIRÄNNE

Väljastpoolt EL-i Eestisse õppima tulekuks peab inimene olema vastu võetud Eesti kooli, täitma akadeemilised ja keelenõuded ning tasuma õpingute eest.

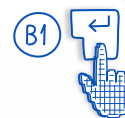


Ülikoolid on kohustatud jälgima, et tudengid õpingutes osaleksid.



Esmane tähtjaline elamisloa.

Keel selge B1-tasemel, võimalik taotleda pikaajalist elamisloa.



Kodakondsuse taotlemiseks peab Eestis olema elanud 8 aastat, keeletase B1 ja püsiv sissetulek.



PIKEM VÄLJAJAAR

