

RÄNDEPOLIITIKA: MIKS JA KUIDAS RIIGID RÄNNET REGULEERIVAD

Riigid meelitavad ligi välismaalasi, keda on riigi arenguks vaja.



Teisalt püütakse piirata nende saabumist, keda ei soovita.

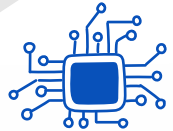


Keda me siia tahame?
Kui palju me neid tahame?
Mis eesmärgil?

RÄNDEPOLIITIKA
KESKSED
KÜSIMUSED

RÄNDEPOLIITIKA EESMÄRGID

TÖÖRÄNDE POLIITIKA EESMÄRK



Täita tööturuvajadusi, kui kohalike seas pole piisavalt kvalifitseeritud inimesi või nad ei soovi teatud töid teha.

ÕPIRÄNDE POLIITIKA EESMÄRK



Tudengite riiki meelitamiseks tehakse reklaami ja pakutakse soodsaid õppimisvõimalusi.



Õppemaksud võimaldavad ülikoolidel teenida lisaraha ja riigid saavad talente varakult värvata.

PERERÄNNE



Pereränne poliitika määratleb, kuidas riigi kodanik või sinna elama asunud välismaalane saab pereliikmeid kaasa võtta.



Riigid võimaldavad pererännet humaansetel kaalutlustel.

LÜHIAJALISE TÖÖRÄNDE EESMÄRK

Leida hooajatöölisi sektoritesse, kuhu kohalikke töötajaid piisavalt ei leia.



Sihtriigis võib olla piiratud aja.

TALENDIRÄNDE EESMÄRK



Meelitada helgemaid päid, kes looks töökohti ka teistele.

Paljud riigid konkureerivad talentide pärast.



Näiteks idufirmasse tuleb tööle programmeerija, ettevõtte kasvab, mõne aasta pärast pakub tööd sadadele.



VARJUPAIGA-POLIITIKA



Lähtub humanitaarkaalutlustest. Määrab, mis tingimustel võib riiki jääda, kui elu kodumaal on muutunud väljakannatamatuks.



Riigid rakendavad eri rändegruppidele eri regulatsioone.

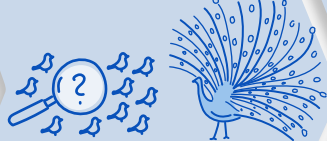
RÄNDEPOLIITIKA REGULATSIOONID

KVOODIMEETOD



Elamisloa- või viisaliigile kehtestatakse konkreetne piirmäär.

TÖÖTURUTEST



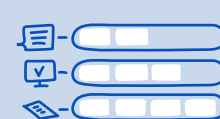
Enne välismaalase palkamist tuleb püüda leida töötajat kohapeal.

PALGAKRITEERIUM



Selleks, et välistöötajad kohalike palga alla ei viiks, on kehtestatud palga miinimummäär.

PUNKTIMEETOD



Rändajale antakse punkte selle alusel, kui võrd ta suudab sihtriigi elu ja majandust edendada.



Doktorikraadiga infosüsteemide analüütik ületab lävendi vaid hariduse ja erialaga, aga keskeriharidusega on vaja ka kohaliku keele oskust ja lepingut kohaliku tööandjaga.



Näiteks ühes sektoris on seadud kvoot, mõnele elamisloadele on võimalik kandideerida punktisüsteemi kaudu.